

UWAGI:

- 1. Rozdzielnicę główną RG zabudować w wiatrolapie (pom.1) jako wiszącą w obudowie metalowej I klasy izolacji, wyposażonej w drzwi zamykane na klucz, o stopniu ochrony IP30.  
Prąd znamionowy rozdzielnicy- 100A. Punkt rozdziálu sieci z TN-C na TN-S w rozdzielnicy uzmięić.  
Rezystancja uzimienia R<10Ω.
- 2. Przy rozdzielnicy RG zamontować główną szynę uzimiałającą GSU. Wszystkie części przewodzące dostępne urządzeń oraz części przewodzące obce znajdujące się w budynku, przylączyć, za pomocą linki LgY 6, do GSU.
- 3. W rozdzielnicy pozostawić 30% rezerwy miejsca.



Agencja Budowlana KALDO Paweł Jędraś  
siedziba: 64-100 Leszno, ul. Antonińska 6  
biuro: 64-100 Leszno, ul. Miśnięrska 1  
tel/fax: 65/3222244  
e-mail: kaldo@kaldo.net.pl  
www.kaldo.net.pl

PROJEKT TECHNICZNY

Budowa kancelarii leśnictwa Ławica  
wraz z infrastrukturą towarzyszącą

SCHEMAT ZASILANIA

PROJEKTANT

mgr inż. Marek ŻELAWSKI  
specj. instalacyjna  
upr. nr WKP/0161/POOE/14

SPRAWDZAJĄCY:

mgr inż. Piotr MURACH  
specj. instalacyjna  
upr. nr WKP/0446/POOE/18

elektryczna

SKALA

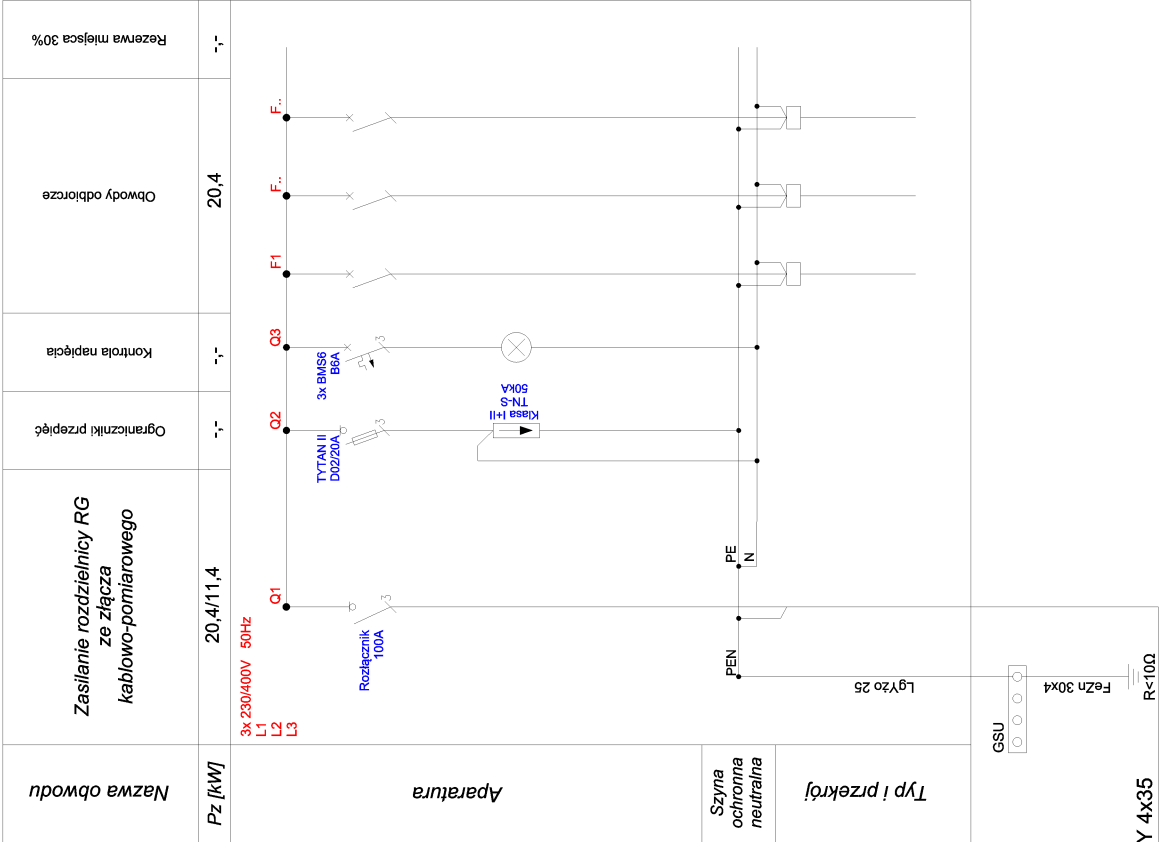
-:--

NR RYS.

12.2021

E.4

OCHRONA OD PORAŻEŃ  
ZGODNIE Z PN-IEC/HD 60364  
SAMOCZYNNIE WYŁĄCZENIE  
ZASILANIA W UKŁADZIE SIECI TN-S



Proj. złącze kablowo-pomiarowe ZNP 10/2  
w granicy działki 111/2  
(zakres ENEA OPERATOR)

